

N'hésitez pas à communiquer
avec nous!



418 290-4521

Nicolas Sénéchal

nicolasenechal98@icloud.com

r-link.ca



// R LINK

La sécurité simplifiée



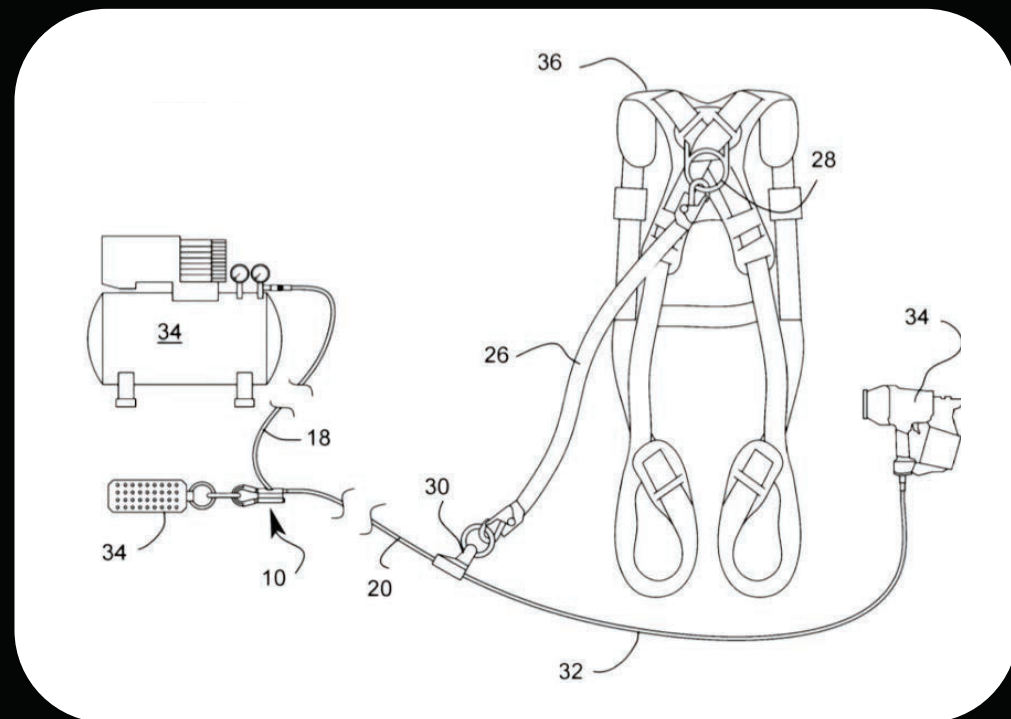
Ligne de vie intégrée
d'une hose pneumatique.

(pour la pose de bardeau, contreplaqué,
revêtement extérieur, charpente, etc...)



MODE D'EMPLOI

- Installer le point d'ancrage selon le manuel et les recommandations du fabricant (34)
- Relier le mousqueton à l'extrémité de la **R Link** au point d'ancrage (34-10)
- Relier le coulisseau sur la ligne de vie du bon côté (30-32)
- Le travailleur peut ensuite connecter le tout à un compresseur et y installer ses outils pneumatiques. Par la suite, il sera prêt à effectuer son travail.



NORMES CONCERNANT LES LIGNES DE VIE

Norme CSA 4.4.3

TOUS LES ÉLÉMENTS SOUMIS à des changements d'un dispositif de rattachement intégré doivent avoir une résistance minimale à la rupture de 16kn. Les connecteurs de la classe 1 doivent satisfaire à la CSA Z259.1Z.

Norme CSA 4.5.2

- A** - Être en fibres synthétiques vierges présentant des caractéristiques semblables à celles du polyamide ou du polyester et présenter une résistance minimale à la rupture de 27kn (6000 lbs).
- B** - Être mises à l'essai conformément à l'ISO 2307.
- C** - Ne pas être faites de polypropylène. Un copolymère contenant du polypropylène peut être utilisé.
- D** - Présenter un allongement maximal de 10% lorsque soumis à une charge de 8kn (18000 lbs).



REVÊTEMENT ANTI-USURE

- Revêtement contre la friction qui cause l'usure prématurée
- Diminue la tension
- Augmente considérablement la longévité du produit



Mousqueton en acier galvanisé
Norme CSA 1259.12



Virole en laiton
G3-400 0.265 pouces



Embout mâle pivotant en laiton
G21blm-025-025 1/4 npt



- Assemblage technique hose et corde
- Breveté extrême solide et flexible
- Hose polyuréthane (int. 0.25, ext. 0.325)
- Assemblage final 0.625 pouces
- Correspond à l'article CSA 4.5.2 sur les cordes d'assurance de vie synthétiques



6

La sécurité simplifiée

LES AVANTAGES

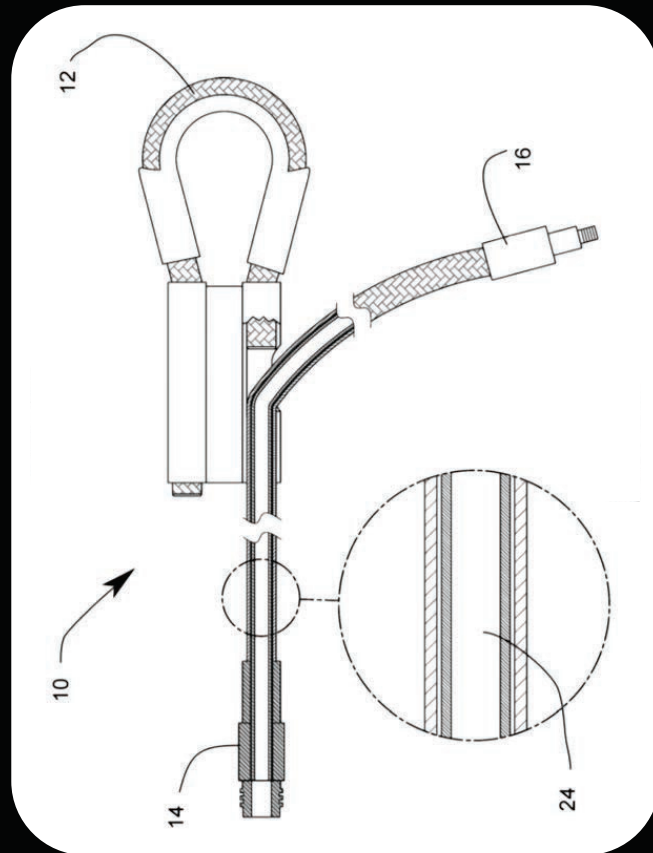
- Améliore l'ergonomie de travail
- Évite considérablement les risques de chutes et de blessures
- Recommandé par plusieurs mutuels de prévention
- Une méthode de travail qui apporte de la rapidité et une augmentation de production de 30%
- L'entrepreneur s'assure que son employé soit toujours attaché conformément et, par le fait même, évite les amendes qui peuvent atteindre des centaines de milliers de dollars
- Évite d'entremêler les cordes aux équipements pneumatiques ce qui empêche le bon fonctionnement du système de sécurité
- La sécurité est souvent présentée comme une embûche nuisible
- Ce produit permet de changer une mentalité d'esprit négative envers la sécurité ce qui rend l'expérience au travail beaucoup plus agréable



3



ASSEMBLAGE HOSE ET CORDE



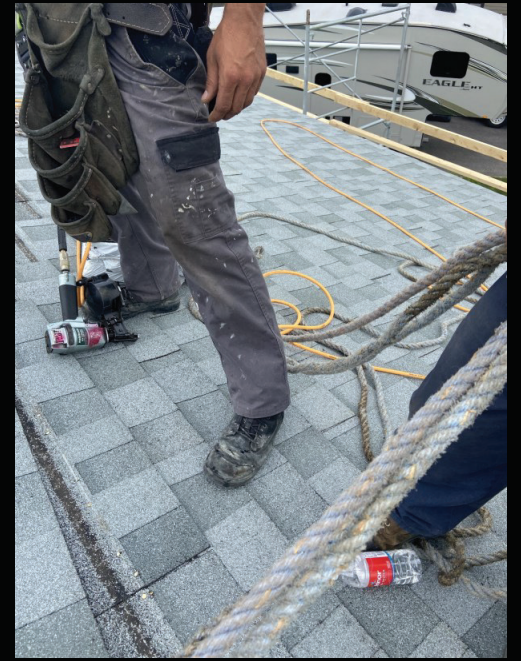
R Link contribue à éliminer le problème d'emmêlement qui cause un espace de travail encombré et des dangers d'accidents

POINT D'ANCRAGE

R Link est compatible avec tous les points d'ancrage qui correspondent à la norme CSA en vigueur.

LE COULISSEAU

Tout type de coulisseau de 5/8 pouces qui est normer CSA 2259.12 sont compatibles.



Ancienne méthode

